



ESTIMACIONES AGRÍCOLAS

Informe semanal al

| 23 de diciembre de 2015 |



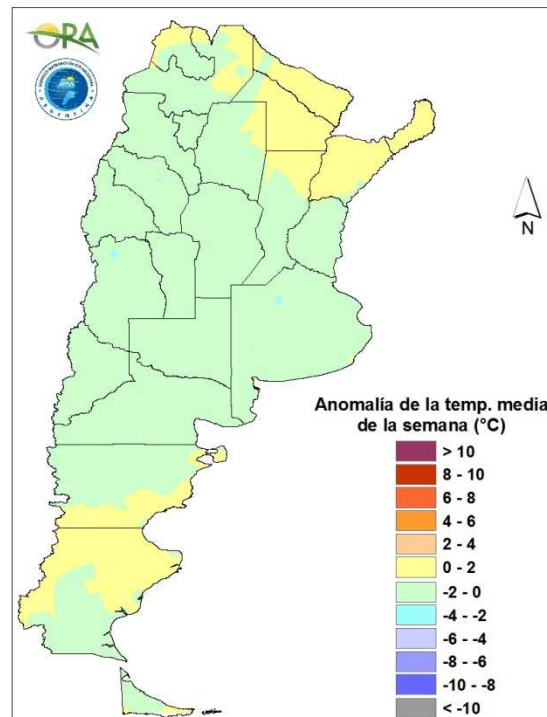
ÍNDICE

- Temperaturas
- Precipitaciones
- Estado de las reservas hídricas
- Humedad y estado de los cultivos



TEMPERATURAS

En el promedio de la semana, el aspecto térmico se comportó dentro de valores normales. En el norte argentino y norte de Cuyo hasta el viernes hubo máximas de 35/42°C y luego se registró un descenso de la temperatura. Ayer martes se volvieron a dar marcas térmicas altas de 34/39°C. En el norte de la región pampeana y en Cuyo las máximas más altas fueron de 30/34°C el miércoles 16 y entre el lunes 21 y el martes 22. Solamente se registraron temperaturas bajo cero en la Patagonia.



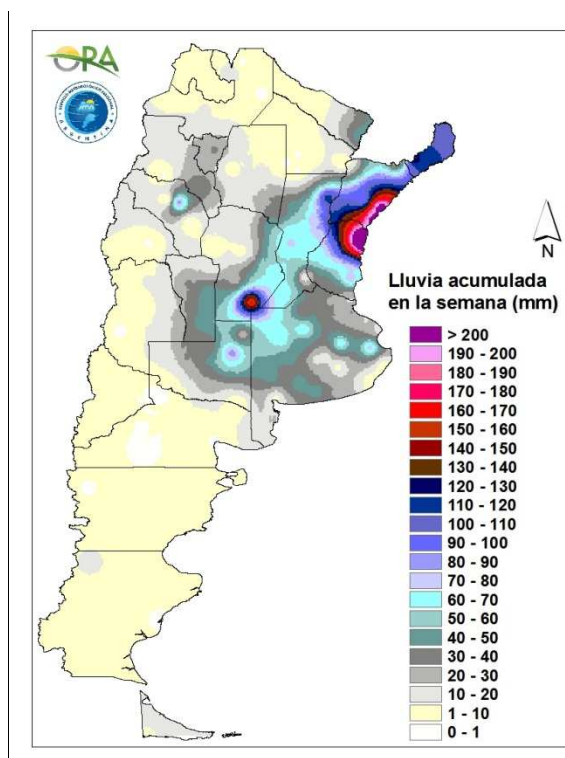
Anomalia de la temperatura media de la semana

Para los próximos días se pronostican temperaturas por encima de lo normal en gran parte del centro y noroeste del país. Habrá altas temperaturas hasta el viernes 18 en el norte del país, con registros de 35/40°C. Luego se dará un descenso de temperatura que durará hasta el lunes 21 y volverían a partir de ese día volverían el ambiente caluroso. En el norte de la Patagonia se esperan temperaturas de 35°C entre domingo y lunes. En la región pampeana se pronostican nuevamente altas temperaturas entre lunes y miércoles de 32/38°C.



PRECIPITACIONES

En los últimos siete días las lluvias se concentraron en el noreste del país. Los acumulados fueron superiores a los 60mm, con extremos puntuales de 150-200mm en Entre Ríos, Corrientes y Misiones. En el noroeste del país hubo precipitaciones en Tucumán y Catamarca, con montos de 20-40mm. En Cuyo se registraron lluvias y tormentas entre miércoles y viernes, los mayores valores acumulados se dieron en San Luis y La Rioja. En la región pampeana hubo escasas precipitaciones en el este y sur de la región hasta el domingo. Luego en estos últimos dos días las lluvias se extendieron al este, abarcando en sur de Santa Fe y de Entre Ríos y el este de Buenos Aires. Se informaron lluvias por un total de 40mm en promedio, con extremos mayores de hasta 100mm.

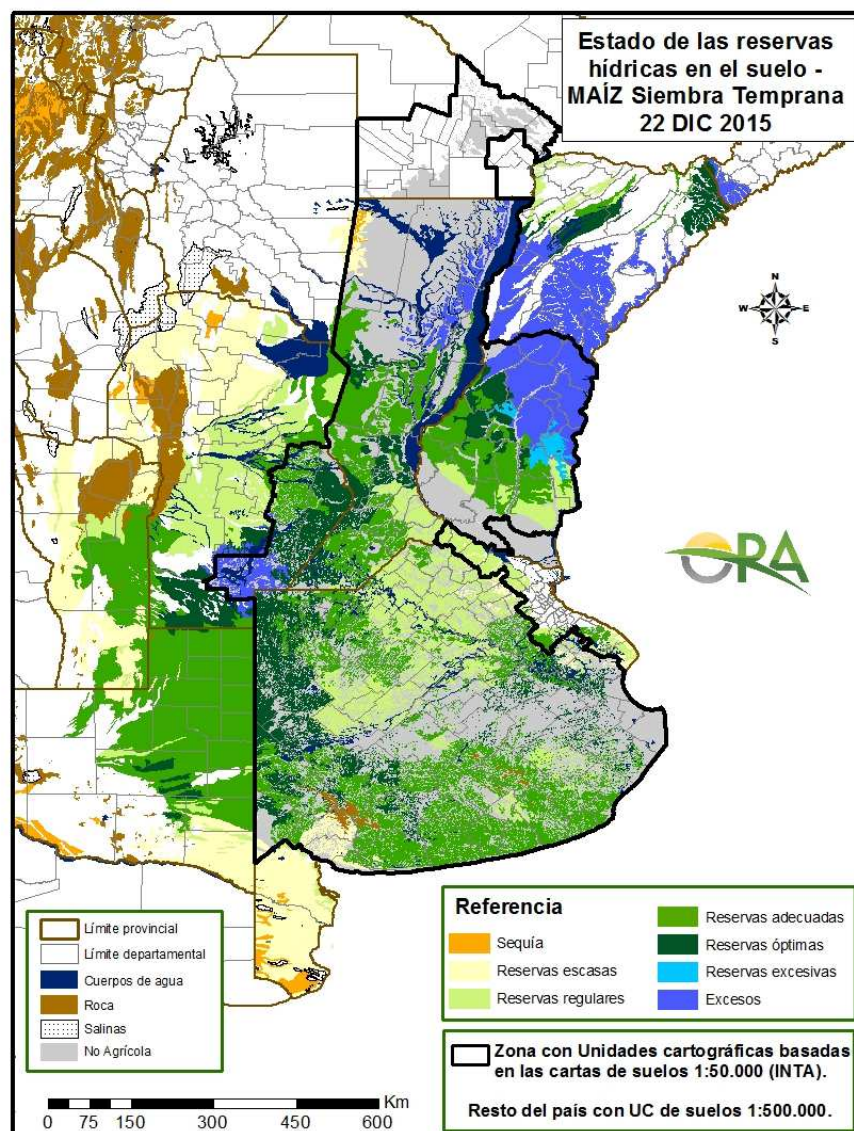


Precipitaciones acumuladas en la semana

El tiempo cálido, húmedo e inestable en el norte del país, norte de Cuyo y norte de la región pampeana favorecerá la ocurrencia de tormentas. En el noroeste del país por los próximos siete días se esperan lluvias, en algunos casos con tormentas. Se esperan acumulados de entre 50 y 100mm. En el noreste se esperan precipitaciones toda la semana también. Los fenómenos más importantes serían entre jueves y sábado, con acumulados pronosticados superiores a los 100mm. En la región pampeana se pronostica la ocurrencia de precipitaciones hoy, miércoles 23. Las mismas volverán en el domingo en el SO de esta región. A partir del lunes y por lo menos hasta el miércoles las lluvias se extenderán a toda la región. Probablemente los acumulados más importantes serán en el norte de esta región. En Cuyo, entre miércoles y jueves, y de sábado al martes se espera la ocurrencia de lluvias, y en ocasiones tormentas. En Patagonia, el miércoles y entre el sábado y lunes habrá precipitaciones en el sector cordillerano de la región. Entre viernes y domingo habría algunas lluvias en Santa Cruz.

ESTADO DE LAS RESERVAS HÍDRICAS

El balance hídrico simulado en la región pampeana da una mejora en gran parte de esta región, con la excepción del sur y centro de Buenos Aires, donde el panorama sigue siendo de reservas algo menores por una oferta menor de lluvias. En el resto, las condiciones son adecuadas a óptimas, con algunos excesos en el sur de Santa Fe y de Córdoba para soja. En el norte de Entre Ríos, Corrientes, este de Chaco y noreste de Santa Fe se ven excesos, en parte debido a las lluvias y también por la altura excesiva de los ríos (no simulado). En Chaco, se ven buenas condiciones hídricas en el este, pero hacia el oeste las condiciones son deficitarias. En el noroeste del país, las reservas son escasas a regulares. Probablemente en los próximos siete días las lluvias recarguen el perfil en forma más categórica.



Mapa de reservas hídricas hecho a partir de datos meteorológicos del SMN y del INTA e información de suelos del INTA.



EVOLUCIÓN DE LA SUPERFICIE SEMBRADA Y COSECHADA

AVANCE DE LA SIEMBRA DE MAIZ									
CAMPAÑA: 2015/2016 (*)									
DELEGACION		AREA A SEMBRAR Ha	19/11 %	26/11 %	03/12 %	10/12 %	17/12 %	23/12 %	AREA SEMBRADA Ha
Bahía Blanca		17.300	60	90	92	100	100	100	17.300
Bolívar		109.000	90	95	100	100	100	100	109.000
Bragado		69.600	89	92	97	100	100	100	69.600
General Madariaga		92.500	40	77	90	100	100	100	92.500
Junín		40.000	100	100	100	100	100	100	40.000
La Plata		23.500	55	65	76	91	95	100	23.500
Lincoln		198.650	76	76	80	87	100	100	198.650
Pehuajó		259.450	88	100	100	100	100	100	259.450
Pergamino		96.750	100	100	100	100	100	100	96.750
Pigüé		79.000	72	75	77	80	80	100	79.000
Salliqueló		125.000	95	95	100	100	100	100	125.000
Tandil		148.500	86	88	100	100	100	100	148.500
T.Arroyos		130.000	81	87	100	100	100	100	130.000
25 de Mayo		113.000	90	90	100	100	100	100	113.000
BUENOS AIRES	15/16	1.502.250	83	89	95	97	99	100	1.502.250
	14/15	1.561.250	77	87	91	97	100	100	-
Laboulaye		367.000	39	41	44	50	85	96	353.790
M. Juárez		144.700	94	94	95	98	99	99	143.250
Río Cuarto		294.400	30	30	30	41	50	82	240.500
S. Francisco		395.000	5	9	19	27	37	52	203.740
Villa María		298.200	29	29	37	47	62	77	230.000
CORDOBA	15/16	1.499.300	32	33	38	46	62	78	1.171.280
	14/15	1.879.800	36	39	46	58	70	79	-
Paraná		71.500	60	60	71	91	100	100	71.500
R. del Tala		110.000	88	88	88	92	93	95	104.350
ENTRE RIOS	15/16	181.500	77	77	81	91	96	97	175.850
	14/15	239.200	69	69	73	76	79	84	-
General Pico		333.700	61	71	78	86	93	96	319.180
Santa Rosa		134.000	29	42	50	78	88	93	125.120
LA PAMPA	15/16	467.700	52	62	70	84	92	95	444.300
	14/15	370.400	33	41	50	56	65	75	-
Avellaneda		147.000	9	9	9	9	9	9	13.720
C. de Gómez		122.500	67	70	70	70	70	74	90.320
Casilda		51.800	70	70	70	70	73	87	44.820
Rafaela		115.000	55	55	55	55	55	65	74.870
V. Tuerto		125.000	100	100	100	100	100	100	125.000
SANTA FE	15/16	561.300	57	58	58	58	58	62	348.730
	14/15	685.850	61	61	61	63	67	75	-
CATAMARCA		8.400	8	9	9	14	19	19	1.600
CORRIENTES		12.000	-	-	-	-	-	-	-
CHACO (Pcia. R. S. Peña)		63.690	-	-	-	-	-	-	-
CHACO (Charata)		72.000	-	-	-	-	-	-	-
FORMOSA		35.000	-	-	-	-	-	-	-
JUJUUY		4.484	-	-	-	-	-	-	-
MISIONES		30.800	-	-	66	70	87	90	27.720
SALTA		215.820	-	-	-	-	-	-	-
SAN LUIS		195.000	20	25	30	82	89	100	195.000
S. ESTERO (Sgo. Estero)		132.000	-	1	2	9	21	31	41.140
S. ESTERO (Quimilí)		400.000	2	4	4	6	27	29	116.600
TUCUMAN		63.500	0	0	1	1	1	3	1.940
TOTAL PAIS	15/16	5.444.744	45	49	53	60	68	74	4.026.410
	14/15	6.033.450	43	49	54	60	68	74	-

(*) Cifras Provisorias
Las AREAS están expresadas en hectáreas.
ESTIMACIONES AGRICOLAS
MINISTERIO de AGROINDUSTRIA



AVANCE DE LA SIEMBRA DE MANI

CAMPAÑA: 2015/2016(*)

DELEGACION	TIPO	AREA A SEMBRAR Ha	19/11 %	26/11 %	03/12 %	10/12 %	17/12 %	23/12 %	AREA SEMBRADA Ha
CORRIENTES	Colorado	0							-
	Rosado	0	-	-	-	-	-	-	-
	Total	0	-	-	-	-	-	-	-
	14/15	0	-	-	-	-	-	-	
BUENOS AIRES	Colorado								-
	Rosado	500	-	-	-	-	-	-	-
	Total	500	-	-	-	-	-	-	-
	14/15	3.980	-	-	100	100	100	100	
JUJUY	Colorado								-
	Rosado	588	-	-	-	-	-	-	-
	Total	588	-	-	-	-	-	-	-
	14/15	588	-	-	-	-	-	-	
SALTA	Colorado	-							-
	Rosado	8.130	-	-	-	-	-	-	-
	Total	8.130	-	-	-	-	-	-	-
	14/15	8.130	-	-	-	-	-	-	
SANTA FE	Colorado								-
	Rosado	400	-	40	90	100	100	100	400
	Total	400	-	40	90	100	100	100	400
	14/15	1.100	11	70	100	100	100	100	
SAN LUIS	Colorado								-
	Rosado	9.950	-	6	20	100	100	100	9.950
	Total	9.950	-	6	20	100	100	100	9.950
	14/15	9.950	67	91	100	100	100	100	
LA PAMPA	Colorado								-
	Rosado	8.800	-	-	18	52	100	100	8.800
	Total	8.800	-	-	18	52	100	100	8.800
	14/15	8.800	-	9	30	91	100	100	
Laboulaye	Colorado								-
	Rosado	137.000	8	14	35	60	92	100	137.000
	Total	137.000	8	14	35	60	92	100	137.000
	14/15	140.000	62	77	100	100	100	100	
Marcos Juárez	Colorado	-							-
	Rosado	5.000	25	70	100	100	100	100	5.000
	Total	5.000	25	70	100	100	100	100	5.000
	14/15	5.000	90	100	100	100	100	100	
Río Cuarto	Colorado								-
	Rosado	142.350	95	95	100	100	100	100	142.350
	Total	142.350	95	95	100	100	100	100	142.350
	14/15	177.950	98	100	100	100	100	100	
Villa María	Colorado	0							-
	Rosado	69.280	69	72	90	100	100	100	69.280
	Total	69.280	69	72	90	100	100	100	69.280
	14/15	69.180	85	89	100	100	100	100	
CORDOBA	Colorado	0	-	-	-	-	-	-	-
	Rosado	353.630	55	59	73	85	97	100	353.630
	Total	353.630	55	59	73	85	97	100	353.630
	14/15	392.130	82	89	100	100	100	100	
TOTAL PAIS	Colorado	0	-	-	-	-	-	-	-
	Rosado	381.998	51	55	68	82	95	98	372.780
	Total	381.998	51	55	68	82	95	98	372.780
	2014/15	424.678	77	85	96	97	98	98	

(*) Cifras Provisorias

Las AREAS están expresadas en hectáreas.

ESTIMACIONES AGRICOLAS

MINISTERIO de AGROINDUSTRIA



AVANCE DE LA SIEMBRA DE SOJA

CAMPAÑA: 2015/2016 (*)

DELEGACION		AREA A SEMBRAR Has	19/11	26/11	03/12	10/12	17/12	23/12	AREA SEMBRADA Has
			%	%	%	%	%	%	
Bahía Blanca	1ª	-	-	-	-	-	-	-	-
	2ª	-	-	-	-	-	-	-	-
Bolívar	1ª	320.000	30	35	90	95	100	100	320.000
	2ª	38.000	-	-	-	-	-	36	13.730
Bragado	1ª	464.570	58	63	82	95	100	100	464.570
	2ª	52.740	-	-	-	-	30	60	31.640
	F	7.430	-	-	-	-	100	100	7.430
General Madariaga	1º	105.400	-	33	44	69	91	100	105.400
	2º	18.500	-	-	-	-	-	-	-
Junín	1ª	513.000	60	70	100	100	100	100	513.000
	2ª	78.700	-	-	-	5	10	10	7.870
La Plata	1ª	75.785	28	32	62	81	90	100	75.790
	2ª	26.055	-	-	-	-	-	22	5.650
Lincoln	1ª	762.000	42	61	70	100	100	100	762.000
	2ª	185.200	-	-	-	-	-	-	-
	F	15.500	-	-	-	100	100	100	15.500
Pehuajó	1ª	566.900	30	89	100	100	100	100	566.900
	2ª	172.200	-	-	-	-	-	-	-
	F	16.500	-	-	100	100	100	100	16.500
Pergamino	1ª	751.700	87	87	96	100	100	100	751.700
	2ª	85.250	7	7	14	21	47	83	71.120
	F	-	-	-	-	-	-	-	-
Pigüé	1ª	159.000	36	40	50	70	70	100	159.000
	2ª	34.000	-	-	-	-	-	-	-
Salliqueló	1ª	260.000	67	88	100	100	100	100	260.000
	2ª	45.000	-	-	-	-	-	-	-
	F	5.000	-	-	-	-	100	100	5.000
Tandil	1ª	518.500	-	-	39	86	100	100	518.500
	2ª	242.000	-	-	-	-	-	-	-
Tres Arroyos	1ª	500.000	46	58	58	100	100	100	500.000
	2ª	300.000	-	-	-	-	-	-	-
25 de Mayo	1ª	426.500	49	59	73	83	95	100	426.500
	2ª	77.000	-	-	-	-	-	-	-
BUENOS AIRES	15/16	6.822.430	37	48	63	76	80	82	5.597.800
	14/15	6.584.272	37	50	65	77	83	87	-
Laboulaye	1ª	675.000	40	45	72	80	92	100	675.000
	2ª	125.000	-	-	-	-	-	5	6.250
M. Juárez	1ª	971.800	83	89	98	100	100	100	971.800
	2ª	231.000	-	-	42	92	95	98	225.290
	F	-	-	-	-	-	-	-	-
Río Cuarto	1ª	1.379.000	50	50	80	98	100	100	1.379.000
	2ª	81.000	-	-	0	10	15	61	49.440
S. Francisco	1ª	1.195.000	3	9	33	48	63	80	956.840
	2ª	230.000	-	-	15	30	49	73	167.440
	F	-	-	-	-	-	-	-	-
V. María	1ª	725.840	38	48	70	73	98	100	725.840
	2ª	219.760	-	-	-	14	43	83	183.080
CORDOBA	15/16	5.833.400	36	40	61	74	84	92	5.339.980
	14/15	5.413.330	46	56	70	78	84	92	-
Paraná	1ª	392.000	52	84	90	100	100	100	392.000
	2ª	117.000	-	6	21	62	83	100	117.000
R. del Tala	1ª	900.000	62	85	90	96	100	100	900.000
	2ª	120.000	-	4	10	53	58	82	98.600
	F	-	-	-	-	-	-	-	-
ENTRE RIOS	15/16	1.529.000	50	72	79	91	95	99	1.507.600
	14/15	1.564.990	55	68	82	89	93	94	-
General Pico	1ª	327.400	14	36	58	80	98	99	323.930
	2ª	47.300	-	-	-	-	-	9	4.480
Santa Rosa	1ª	90.000	14	23	49	59	76	76	68.160
	2ª	22.000	-	-	-	-	-	-	-
LA PAMPA	15/16	486.700	12	29	48	65	80	81	396.570
	14/15	484.900	2	13	31	40	62	76	-
Avellaneda	1ª	161.500	20	31	42	52	64	65	105.440
	2ª	54.300	-	3	13	18	18	23	12.490
C. de Gómez	1ª	730.000	88	100	100	100	100	100	730.000
	2ª	233.000	-	-	-	60	82	100	233.000
Casilda	1ª	609.500	75	75	82	97	100	100	609.500
	2ª	121.600	-	-	-	71	89	98	118.570
Rafaela	1ª	730.000	54	68	78	86	95	100	730.000
	2ª	145.000	-	15	25	60	85	92	133.820
V. Tuerto	1ª	552.245	95	100	100	100	100	100	552.250
	2ª	92.000	-	-	1	5	35	65	59.800
SANTA FE	15/16	3.429.145	60	67	72	85	92	96	3.284.870
	14/15	3.224.550	47	65	78	84	90	92	-
CATAMARCA		24.300	3	4	5	20	35	50	12.150
CORRIENTES		20.000	-	-	-	2	10	20	4.000
Pcia. R.S.Peña (CHACO)		259.650	-	-	-	5	13	14	36.090
Charata (CHACO)		410.000	-	-	-	-	4	81	331.690
FORMOSA		15.000	-	-	-	10	20	25	3.750
JUJUY		6.840	-	-	-	-	-	1	80
MISIONES		1.300	-	-	47	80	83	90	1.170
SALTA		439.988	-	-	-	-	-	1	6.420
SAN LUIS	1º	400.000	10	15	30	89	100	100	400.000
	2º	2.000	-	-	-	-	66	100	2.000
S. ESTERO		134.500	-	7	16	19	58	66	88.210
Quimilí (S. del ESTERO)		677.000	3	3	2	5	35	42	286.910
TUCUMAN		188.000	-	1	3	15	34	44	83.000
TOTAL PAIS	15/16	20.679.253	36	45	58	70	78	84	17.382.290
	14/15	19.792.100	37	50	63	71	79	85	-

(*) Cifras provisionarias
Las áreas están expresadas en hectáreas
ESTIMACIONES AGRICOLAS
MINISTERIO de AGROINDUSTRIA



AVANCE DE LA SIEMBRA DE SORGO									
CAMPAÑA: 2015/2016 (*)									
DELEGACION		AREA A SEMBRAR Ha	19/11 %	26/11 %	03/12 %	10/12 %	17/12 %	24/12 %	AREA SEMBRADA Ha
Bahía Blanca		3.950	56	90	93	100	100	100	3.950
Bolívar		8.000	-	-	-	-	-	100	8.000
Bragado		9.300	91	95	100	100	100	100	9.300
General Madariaga		3.500	-	-	-	-	-	-	-
Junín		11.100	50	60	100	100	100	100	11.100
La Plata		6.500	-	-	46	75	80	100	6.500
Lincoln		12.670	10	30	50	100	100	100	12.670
Pehuajó		1.450	-	100	100	100	100	100	1.450
Pergamino		9.250	100	100	100	100	100	100	9.250
Pigüé		18.000	8	12	20	40	40	100	18.000
Salliqueló		40.000	-	35	62	70	80	100	40.000
Tandil		10.300	-	-	62	100	100	100	10.300
T.Arroyos		-	-	-	-	-	-	-	-
25 de Mayo		4.800	88	100	100	100	100	100	4.800
BUENOS AIRES	15/16	138.820	23	39	60	74	77	97	135.320
	14/15	141.570	32	44	66	87	97	98	-
Laboulaye		36.000	9	23	60	70	92	100	36.000
M. Juárez		13.000	16	41	72	87	94	94	12.201
Río Cuarto		50.180	29	31	67	100	100	100	50.180
S. Francisco		38.000	-	21	65	95	98	100	38.000
Villa María		56.000	12	12	37	48	65	84	47.191
CORDOBA	15/16	193.180	14	23	57	78	88	95	183.572
	14/15	183.906	9	26	48	55	64	100	-
Paraná		57.000	58	59	74	91	100	100	57.000
R. del Tala		50.000	52	57	65	65	65	70	35.050
ENTRE RIOS	15/16	107.000	55	58	70	79	84	86	92.050
	14/15	93.050	73	81	86	87	89	89	-
General Pico		12.700	-	-	-	-	32	52	6.560
Santa Rosa		26.300	20	34	42	63	79	88	23.233
LA PAMPA	15/16	39.000	13	23	28	42	64	76	29.793
	14/15	39.900	-	-	9	10	19	32	-
Avellaneda		58.200	30	37	46	51	51	53	30.840
C. de Gómez		9.000	12	15	54	69	87	100	9.000
Casilda		4.300	100	100	100	100	100	100	4.300
Rafaela		68.000	65	80	87	95	100	100	68.000
V. Tuerto		10.700	80	90	100	100	100	100	10.700
SANTA FE	15/16	150.200	50	61	70	77	80	82	122.840
	14/15	145.300	29	50	66	71	75	80	-
CATAMARCA		400	-	-	-	-	-	-	-
CORRIENTES		4.800	-	-	-	-	-	-	-
CHACO (Pcia. R. S. Peña)		18.860	-	-	-	-	-	-	-
CHACO (Charata)		56.000	-	-	-	-	-	-	-
FORMOSA		5.000	-	-	-	-	-	-	-
JUJUY		-	-	-	-	-	-	-	-
MISIONES		-	-	-	-	-	-	-	-
SALTA		-	-	-	-	-	-	-	-
SAN LUIS		26.300	-	-	-	79	96	100	26.300
SGO. del ESTERO		54.500	-	13	29	63	78	81	43.949
SGO. del ESTERO (Quimilí)		86.000	-	-	-	-	-	13	11.533
TUCUMAN		5.600	-	-	1	2	5	13	730
TOTAL PAIS	15/16	885.660	23	30	45	59	65	73	646.086
	14/15	840.938	21	33	46	54	63	73	-

(*) Cifras Provisorias
Las AREAS están expresadas en hectáreas.
ESTIMACIONES AGRICOLAS
MINISTERIO de AGROINDUSTRIA



AVANCE DE LA COSECHA DE CEBADA CERVECERA

CAMPAÑA: 2014/2015(*)

DELEGACION		AREA SEMRADA Has	19/11	26/11	03/12	10/12	17/12	23/12	AREA PERDIDA Has	AREA COSECHADA Has
			%	%	%	%	%	%		
Bahía Blanca		34.700	-	-	4	28	52	65	8.540	17.132
Bolívar		54.000	-	-	9	15	25	100	-	54.000
Bragado		19.700	-	-	-	-	55	82	3.020	13.649
General Madariaga		6.450	-	-	-	-	-	-	150	-
La Plata		16.200	-	-	-	-	2	36	6.000	3.699
Junín		15.300	-	-	40	60	65	87	6.000	8.060
Lincoln		20.830	-	-	-	11	64	18	1.370	12.476
Pehuajó		37.180	-	-	-	5	53	70	-	26.026
Pergamino		3.650	-	-	2	36	86	100	200	3.450
Pigüé		120.000	-	-	-	-	-	-	-	-
Salliqueló		60.000	-	-	-	-	-	-	8.500	-
Tandil		228.000	-	-	-	-	-	77	20.000	160.160
T.Arroyos		327.650	-	-	-	-	28	57	-	186.761
25 de Mayo		38.000	-	-	-	-	21	49	15.950	10.705
BUENOS AIRES	14/15	981.660	-	-	1	3	19	53	69.730	496.118
	13/14	875.368	1	1	6	23	43	80	-	-
Laboulaye		5.800	-	-	-	-	100	100	2.300	3.500
M. Juárez		12.200	-	-	17	100	100	100	9.000	3.200
Río Cuarto		4.000	-	-	50	100	100	100	-	4.000
S. Francisco		12.000	-	28	73	92	100	100	9.000	3.000
Villa María		400	-	-	38	73	100	100	-	400
CORDOBA	14/15	34.400	-	6	35	73	100	100	20.300	14.100
	13/14	28.500	42	54	99	100	100	100	-	-
Paraná		4.800	84	84	100	100	100	100	1.000	3.800
R. del Tala		-	-	-	-	-	-	-	-	-
ENTRE RIOS	14/15	4.800	84	84	100	100	100	100	1.000	3.800
	13/14	5.100	100	100	100	100	100	100	-	-
General Pico		36.300	-	-	-	-	12	33	1.300	11.648
Santa Rosa		8.500	-	-	-	-	7	56	2.500	3.388
LA PAMPA	14/15	44.800	-	-	-	-	11	37	3.800	15.036
	13/14	65.650	-	-	19	48	87	98	-	-
Avellaneda		-	-	-	-	-	-	-	-	-
C. de Gómez		5.200	14	86	100	100	100	100	-	5.200
Casilda		8.000	-	4	54	100	100	100	-	8.000
Rafaela		-	-	-	-	-	-	-	-	-
V. Tuerto		12.000	-	-	8	100	100	100	-	12.000
SANTA FE	14/15	25.200	3	19	42	100	100	100	-	25.200
	13/14	31.500	31	79	81	100	100	100	-	-
SAN LUIS	14/15	-	-	-	-	-	-	-	-	-
	13/14	-	-	-	-	-	-	-	-	-
TOTAL PAIS	14/15	1.090.860	0	1	3	7	22	55	94.830	554.254
	13/14	1.006.118	3	5	12	28	49	82	-	-

(*) Cifras Provisorias

Las AREAS están expresadas en hectáreas.

ESTIMACIONES AGRICOLAS

MINISTERIO de AGROINDUSTRIA



AVANCE DE LA COSECHA DE TRIGO

CAMPAÑA: 2015/2016(*)

DELEGACION		AREA SEMBRADA Ha	19/11	26/11	03/12	10/12	17/12	24/12	AREA PERDIDA Ha	AREA COSECHADA Ha
			%	%	%	%	%	%		
Bahía Blanca	T. Pan	84.325	-	-	-	-	-	11	-	9.380
	T. Fideos	1.070	-	-	-	-	-	-	-	-
Bolívar	T. Pan	76.700	-	-	-	-	-	20	-	15.510
	T. Fideos	3.000	-	-	-	-	-	20	-	600
Bragado		42.300	-	-	-	-	33	62	7.590	21.530
General Madariaga		25.400	-	-	-	-	-	-	1.900	-
Junín		46.500	-	-	-	10	50	80	13.500	26.400
La Plata		7.860	-	-	-	-	11	27	1.090	1.810
Lincoln		93.300	-	-	-	-	24	48	4.370	43.020
Pehuajó	T. Pan	83.600	-	-	-	-	8	18	-	15.050
	T. Fideos		-	-	-	-	-	-	-	-
Pergamino		63.250	-	-	-	5	53	100	4.900	58.350
Pigüé	T. Pan	341.000	-	-	-	-	-	-	-	-
	T. Fideos	9.000	-	-	-	-	-	-	-	-
Salliqueló	T. Pan	150.000	-	-	-	-	-	-	-	-
	T. Fideos	1.500	-	-	-	-	-	-	-	-
Tandil	T. Pan	148.500	-	-	-	-	-	-	3.500	-
	T. Fideos	10.200	-	-	-	-	-	-	250	-
T.Arroyos	T. Pan	366.000	-	-	-	-	-	3	-	10.980
	T. Fideos	44.900	-	-	-	-	-	-	-	-
25 de Mayo		45.700	-	-	-	-	10	39	20.350	9.820
BUENOS AIRES	15/16	1.644.105	-	-	-	0	6	13	57.450	212.450
	14/15	2.187.415	0	0	2	10	22	40	-	-
Laboulaye		183.000	-	-	0	5	87	100	5.000	178.000
M. Juárez		282.000	-	1	55	100	100	100	55.700	226.300
Río Cuarto		132.650	-	-	19	49	80	85	-	112.160
S. Francisco		218.000	1	41	86	96	100	100	15.000	203.000
Villa María		274.700	-	-	46	75	100	100	-	274.700
CORDOBA	15/16	1.090.350	0	8	44	69	95	98	75.700	994.160
	14/15	1.141.000	34	59	87	98	100	100	-	-
Paraná		112.000	7	29	64	84	100	100	3.500	108.500
R. del Tala		115.000	0	6	34	71	86	100	2.500	112.500
ENTRE RIOS	15/16	227.000	4	17	49	77	93	100	6.000	221.000
	14/15	318.000	32	53	73	89	95	98	-	-
General Pico		109.400	-	-	-	-	-	26	4.500	27.310
Santa Rosa		120.000	-	-	-	-	-	0	-	220
LA PAMPA	15/16	229.400	-	-	-	-	-	12	4.500	27.530
	14/15	330.000	-	-	8	27	70	84	-	-
Avellaneda		73.800	71	80	88	93	98	100	-	73.800
C. de Gómez		198.670	6	80	92	100	100	100	-	198.670
Casilda		96.000	-	-	20	88	100	100	8.500	87.500
Rafaela		152.000	11	50	75	100	100	100	9.000	143.000
V. Tuerto		93.750	-	-	1	45	95	100	9.600	84.150
SANTA FE	15/16	614.220	14	49	63	89	99	100	27.100	587.120
	14/15	925.000	49	73	96	100	100	100	-	-
CATAMARCA		12.200	80	90	100	100	100	100	-	12.200
CORRIENTES			-	-	-	-	-	-	-	-
CHACO (Pcia. R. S. Peña)		19.570	100	100	100	100	100	100	570	19.000
CHACO (Charata)		38.000	100	100	100	100	100	100	2.200	35.800
FORMOSA		600	-	-	-	-	100	100	170	430
JUJUY		3.435	81	95	95	100	100	100	-	3.440
MISIONES			-	-	-	-	-	-	-	-
SALTA		59.000	86	95	100	100	100	100	4.570	54.430
SAN LUIS	T.Pan	2.140	-	-	-	74	86	100	100	2.040
	T.Fideos	300	-	-	-	100	100	100	-	300
SGO. del ESTERO		37.000	85	97	98	100	100	100	-	37.000
SGO. del ESTERO (Quimilí)		44.900	62	95	95	100	100	100	-	44.900
TUCUMAN	T.Pan	69.700	88	100	100	100	100	100	300	69.400
	T.Fideos	4.500	100	100	100	100	100	100	90	4.410
TOTAL PAIS	15/16	4.096.420	8	18	31	43	54	59	178.750	2.325.610
	14/15	5.261.035	26	38	51	59	67	75	-	-

(*) Cifras Provisorias

Las AREAS están expresadas en hectáreas.

ESTIMACIONES AGRICOLAS

MINISTERIO de AGROINDUSTRIA



ESTADO DE LOS CULTIVOS
Y HUMEDAD DEL SUELO

HUMEDAD Y ESTADO DE LOS CULTIVOS

Desde el 18/12/15 hasta el 23/12/15

PROVINCIA	DELEGACION	TRIGO (pan)									Humedad
		Estadio Fenológico (*)					Estado General				
		E	C	F	L	M	MB	B	R	M	
BUENOS AIRES	BAHIA BLANCA	-	-	-	13	87	-	100	-	-	A
	BOLIVAR	-	-	-	-	100	-	100	-	-	A
	BRAGADO	-	-	-	-	100	-	100	-	-	A
	GENERAL MADARIAGA	-	-	-	10	90	10	80	10	-	A
	JUNIN	-	-	-	-	100	-	100	-	-	A
	LA PLATA	-	-	-	13	87	19	81	-	-	A
	LINCOLN	-	-	-	-	100	-	85	9	6	A/E
	PEHUAJO	-	-	-	10	90	28	70	2	-	A
	PERGAMINO	-	-	-	-	-	-	-	-	-	-
	PIGÜE	-	-	-	88	12	20	80	-	-	A
	SALLIQUELO	-	-	-	-	100	-	100	-	-	A
	TANDIL	-	-	-	-	100	-	100	-	-	A
TRES ARROYOS	-	-	-	-	100	-	100	-	-	A	
25 DE MAYO	-	-	-	-	100	-	3	61	36	E/A	
CORDOBA	LABOULAYE	-	-	-	-	-	-	-	-	-	-
	MARCOS JUAREZ	-	-	-	-	-	-	-	-	-	-
	RIO CUARTO	-	-	-	-	100	-	65	25	10	A
	SAN FRANCISCO	-	-	-	-	-	-	-	-	-	-
	VILLA MARIA	-	-	-	-	-	-	-	-	-	-
ENTRE RIOS	PARANA	-	-	-	-	-	-	-	-	-	-
	ROSARIO DEL TALA	-	-	-	-	-	-	-	-	-	-
LA PAMPA	GENERAL PICO	-	-	-	-	100	-	65	23	-	A
	SANTA ROSA	-	-	-	18	82	-	-	-	-	A
SANTA FE	AVELLANEDA	-	-	-	-	100	-	66	35	-	A/R
	CASILDA	-	-	-	-	-	-	-	-	-	-
	CAÑADA de GOMEZ	-	-	-	-	-	-	-	-	-	-
	RAFAELA	-	-	-	-	-	-	-	-	-	-
	VENADO TUERTO	-	-	-	-	-	-	-	-	-	-
CATAMARCA	CATAMARCA	-	-	-	-	-	-	-	-	-	-
CORRIENTES	CORRIENTES	-	-	-	-	-	-	-	-	-	-
CHACO	CHARATA	-	-	-	-	-	-	-	-	-	-
	Pcia. ROQUE SAENZ PEÑA	-	-	-	-	-	-	-	-	-	-
FORMOSA	FORMOSA	-	-	-	-	-	-	-	-	-	-
JUJUY	JUJUY	-	-	-	-	-	-	-	-	-	-
MISIONES	POSADAS	-	-	-	-	-	-	-	-	-	-
SALTA	SALTA	-	-	-	-	-	-	-	-	-	-
SAN LUIS	SAN LUIS	-	-	-	-	-	-	-	-	-	-
SANTIAGO DEL ESTERO	SANTIAGO DEL ESTERO	-	-	-	-	-	-	-	-	-	-
	QUIMILI	-	-	-	-	-	-	-	-	-	-
TUCUMAN	TUCUMAN	-	-	-	-	-	-	-	-	-	-

Las cifras expresan porcentaje de la superficie del área sembrada.

Estado general: MB: Muy Bueno, B: Bueno, R: Regular, M: Malo.

Humedad: A: Adecuada, R: Regular, E: Exceso, I: Inundación, PS: Principio de Sequía, S: Sequía.

Estadio Fenológico: E: Emergencia; C: Crecimiento; F: Floración; L: Llenado; M: Madurez

(*) La sumatoria puede ser inferior a 100, correspondiendo la diferencia a siembras aún sin emerger.



HUMEDAD Y ESTADO DE LOS CULTIVOS

Desde el 18/12/15 hasta el 23/12/15

PROVINCIA	DELEGACION	MAIZ									GIRASOL										
		Estadio Fenológico					Estado General				Humedad	Estadio Fenológico (*)					Estado General			Humedad	
		E	C	F	L	M	MB	B	R	M		E	C	F	L	M	MB	B	R		M
BUENOS AIRES	BAHIA BLANCA	5	95	-	-	-	-	100	-	-	A	-	100	-	-	-	-	100	-	-	A
	BOLIVAR	-	100	-	-	-	-	100	-	-	A	-	100	-	-	-	-	100	-	-	A
	BRAGADO	-	40	60	-	-	-	100	-	-	A	-	40	60	-	-	-	100	-	-	A
	GENERAL MADARIAGA	-	100	-	-	-	-	100	-	-	A	-	94	6	-	-	-	100	-	-	A
	JUNIN	-	100	-	-	-	-	100	-	-	A	-	100	-	-	-	-	100	-	-	A
	LA PLATA	-	100	-	-	-	84	16	-	-	A	-	100	-	-	-	69	15	-	-	A
	LINCOLN	-	100	-	-	-	-	100	-	-	E/A	-	100	-	-	-	-	100	-	-	A/E
	PEHUAJO	-	100	-	-	-	100	-	-	-	A/R	-	100	-	-	-	100	-	-	-	A
	PERGAMINO	-	71	29	-	-	-	100	-	-	A	-	100	-	-	-	-	100	-	-	A
	PIGUE	-	100	-	-	-	-	19	-	-	A	-	100	-	-	-	-	43	-	-	A
	SALLIQUELO	-	93	-	-	-	-	-	-	-	A	-	100	-	-	-	-	100	-	-	A
	TANDIL	-	100	-	-	-	-	100	-	-	A	-	100	-	-	-	-	100	-	-	A
TRES ARROYOS	-	100	-	-	-	-	-	-	-	A	-	100	-	-	-	-	-	-	-	A	
25 DE MAYO	-	100	-	-	-	-	64	36	-	E/A	-	100	-	-	-	-	34	58	2	E/A	
CORDOBA	LABOULAYE	-	100	-	-	-	21	79	-	-	A/E	-	96	4	-	-	-	100	-	-	A/E
	MARCOS JUAREZ	2	30	69	-	-	-	100	-	-	A	-	-	100	-	-	-	100	-	-	A
	RIO CUARTO	37	50	7	-	-	30	70	-	-	A	-	90	10	-	-	34	60	7	-	A
	SAN FRANCISCO	55	35	10	-	-	84	16	-	-	A/R/PS	-	-	-	-	-	-	-	-	-	-
	VILLA MARIA	20	80	-	-	-	-	100	-	-	A	-	-	-	-	-	-	-	-	-	-
ENTRE RIOS	PARANA	11	29	39	21	-	28	72	-	-	A	-	-	100	-	-	-	100	-	-	A
	ROSARIO DEL TALA	5	44	51	-	-	-	-	-	-	E/A	-	-	-	-	-	-	-	-	-	-
LA PAMPA	GENERAL PICO	21	79	-	-	-	-	100	-	-	A	-	100	-	-	-	-	100	-	-	A
	SANTA ROSA	47	47	-	-	-	-	-	-	-	A	26	74	-	-	-	-	-	-	-	A
SANTA FE	AVELLANEDA	-	27	40	33	-	-	78	22	-	A/R	-	11	50	40	-	-	80	20	-	A/R
	CASILDA	17	16	66	-	-	19	81	-	-	A	-	-	-	-	-	-	-	-	-	-
	CANADA de GOMEZ	-	5	17	78	-	78	22	-	-	A	-	-	100	-	-	80	20	-	-	A
	RAFAELA	5	-	51	44	-	-	100	-	-	A	-	-	100	-	-	-	100	-	-	A/R
	VENADO TUERTO	-	90	10	-	-	-	100	-	-	A	-	100	-	-	-	-	100	-	-	A
CATAMARCA	CATAMARCA	100	-	-	-	-	100	-	-	R	-	-	-	-	-	-	-	-	-	-	
CORRIENTES	CORRIENTES	-	-	-	-	-	-	-	-	-	-	-	-	-	-	-	-	-	-	-	-
	CHARATA	-	-	-	-	-	-	-	-	-	-	-	-	48	52	5	26	54	15	-	A/R
CHACO	ROQUE SAENZ PENA	-	-	-	-	-	-	-	-	-	-	-	-	72	28	23	49	28	-	-	A
	FORMOSA	-	-	-	-	-	-	-	-	-	-	-	-	-	-	-	-	-	-	-	-
FORMOSA	FORMOSA	-	-	-	-	-	-	-	-	-	-	-	-	-	-	-	-	-	-	-	-
JUJUY	JUJUY	-	-	-	-	-	-	-	-	-	-	-	-	-	-	-	-	-	-	-	-
MISIONES	POSADAS	-	-	-	-	-	-	-	-	-	A	-	-	-	-	-	-	-	-	-	-
SALTA	SALTA	-	-	-	-	-	-	-	-	-	-	-	-	-	-	-	-	-	-	-	-
SAN LUIS	SAN LUIS	11	89	-	-	-	-	100	-	-	A	-	100	-	-	-	-	100	-	-	A
SANTIAGO DEL ESTERO	SANTIAGO DEL ESTERO	21	79	-	-	-	-	100	-	-	A/R	-	-	-	-	-	-	-	-	-	-
	QUIMILI	16	84	-	-	-	-	100	-	-	A/R	-	-	30	70	-	83	17	-	-	A/R
TUCUMAN	TUCUMAN	95	5	-	-	-	100	-	-	A/R	-	-	-	-	-	-	-	-	-	-	-

Las cifras expresan porcentaje de la superficie del área sembrada.

Estado general: MB: Muy Bueno, B: Bueno, R: Regular, M: Malo.

Humedad: A: Adecuada, R: Regular, E: Exceso, I: Inundación, PS: Principio de Sequía, S: Sequía.

Estadio Fenológico: E: Emergencia; C: Crecimiento; F: Floración; L: Llenado; M: Madurez

(*) La sumatoria puede ser inferior a 100, correspondiendo la diferencia a siembras aún sin emerger.

Más información <http://dev.sia.gov.ar/informes>